



Garantía de futuro

La innovación tecnológica exige el aprendizaje para conseguir el 100% de sus resultados. **SAPJE** cierra el círculo de la innovación ofreciendo a sus clientes un servicio de garantía de futuro en el rendimiento de sus instalaciones energéticas. Este servicio de garantía se basa en cuatro pilares:

- **Mantenimiento**, **SAPJE** dispone de una división de mantenimiento experta en la conservación y mejora de los equipos e instalaciones del cliente. **SAPJE** Mantenimiento garantiza al cliente el servicio y la tranquilidad de poder contar siempre con el máximo rendimiento de sus equipos.

- **Formación**, a través de jornadas, documentos o puntos informativos, **SAPJE** diseña una solución personalizada gracias a su experiencia en sus diferentes actividades sociales. La formación de los usuarios es un factor determinante de éxito para el correcto uso de las nuevas tecnologías.

- **Gestión**, asesorando en la gestión de los costes energéticos y en los diferentes modelos de contratación adaptados a la legislación más actual.

- **Mejora continua**, **SAPJE** como empresa en constante innovación en tecnología energética es el aliado perfecto para conocer en primicia las alternativas de mejora que las nuevas tecnologías ofrecen a sus clientes.

Desarrollo de sistemas

Sapje dispone de un equipo técnico cualificado en constante evolución dedicado al diseño de sistemas energéticos más eficientes.

Para ello, desarrolla un proceso en el que se estudian todas las alternativas energéticas posibles, buscando las debilidades y fortalezas de cada una de ellas para, finalmente, proponer y desarrollar el sistema energético más eficiente en cada caso.



GRUPO SAPJE es una empresa riojana que desde su creación se ha distinguido por ofrecer a sus clientes las propuestas energéticas más innovadoras, eficientes y rentables.

GRUPO SAPJE lleva más de 30 años contribuyendo al desarrollo de sistemas energéticos basados en la calidad, el ahorro energético y la conservación del medio ambiente, investigando los sistemas energéticos más eficientes para su aplicación a todos los sectores industriales y empresariales, a las instituciones y a la sociedad en general.

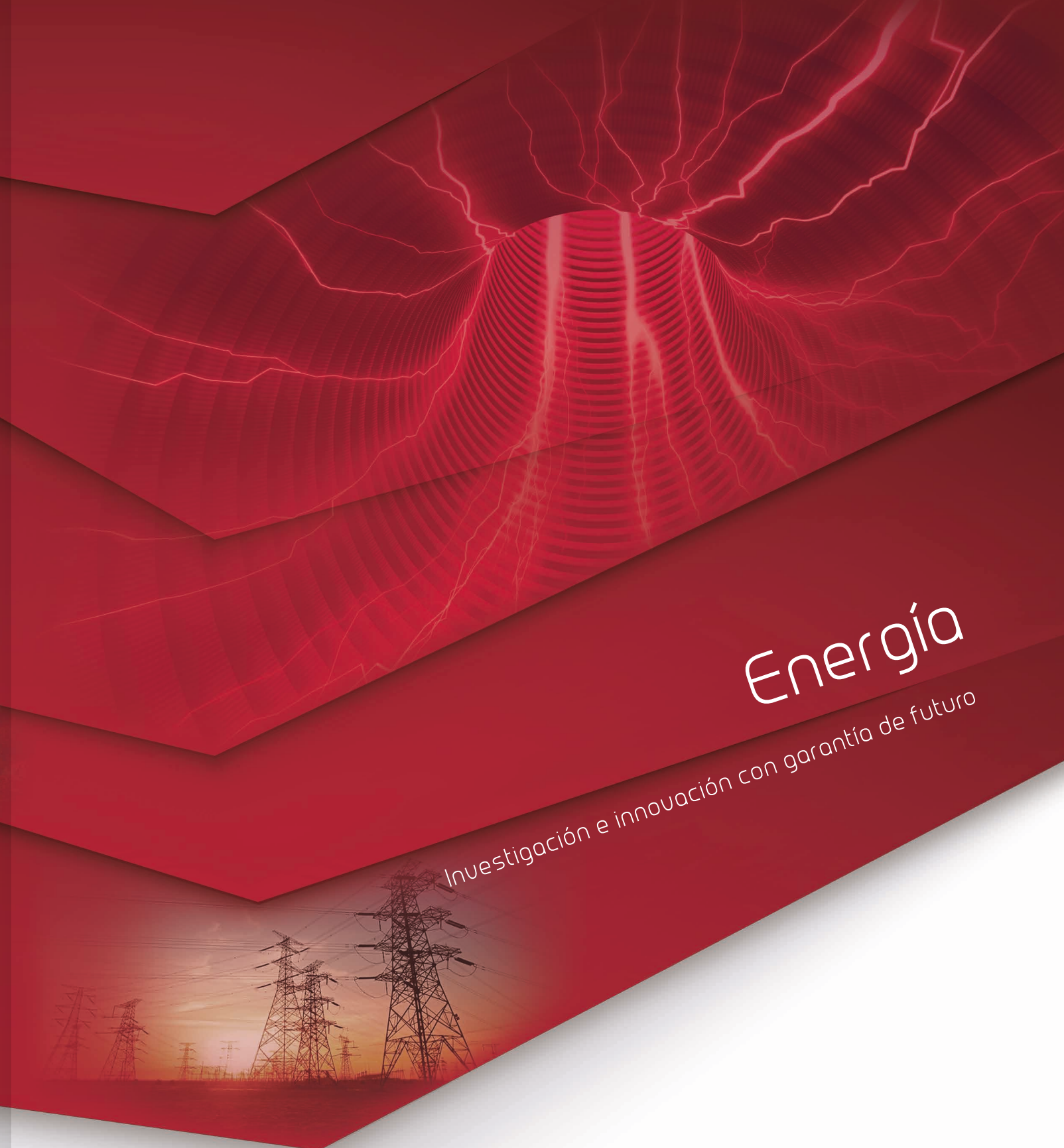


GRUPO SAPJE es una empresa involucrada en el desarrollo de las energías renovables, con tecnología puntera en el mercado y con los mejores profesionales para ponerla en práctica, una plantilla cualificada capaz de ofrecer una respuesta rápida y eficaz y de aportar las mejores soluciones profesionales.



Comprometidos con el medio ambiente

GRUPO SAPJE es una empresa comprometida con el medio ambiente y las energías renovables. Fue la primera compañía nacional en abrir un laboratorio de investigación de estas fuentes llegando a ser líder nacional en implantaciones geotérmicas como empresa instaladora de baja tensión.



Energía

Investigación e innovación con garantía de futuro



Pioneros en la investigación sobre energías renovables

SAPJE empresa con más de 30 años de experiencia innovadora en todas las actividades de la empresa, se ha convertido en una empresa pionera en el desarrollo de energías renovables.

SAPJE ha apostado de forma tangible por las energías renovables, dedicando personal técnico en los últimos 5 años a su investigación, y creando el laboratorio ENERTERRA dentro de la empresa.

ENERTERRA es un laboratorio que permite a SAPJE investigar y desarrollar productos energéticos de éxito reconocido, tanto por sus clientes como por otras empresas del sector. El conocimiento desarrollado por el personal de investigación de SAPJE, gracias a sus trabajos en ENERTERRA, ha sido reconocido a nivel nacional formando parte de la plataforma tecnológica de geotermia española del Ministerio de Ciencia e Innovación (GEOPLAT), y como colaborador en la plataforma de la comunidad de Madrid GEOENER (Geotermia y Energía).

ENERTERRA ha permitido a SAPJE S.L. desarrollar nuevos productos:

- UrbanHot, asientos urbanos climatizados con geotermia.
- SportHot, gradas deportivas climatizadas.
- Geobodega, sistema de control total de temperatura en la fermentación del vino.
- Enersuelo, sistema de climatización aprovechando la temperatura de la tierra directamente.

ENERTERRA también ha permitido a SAPJE diseñar nuevos sistemas de climatización como:

- Climatización de una Iglesia con geotermia.
- Climatización y ACS con geotermia de un edificio de 8 viviendas en el casco antiguo de Logroño.
- Climatización y ACS con geotermia de una residencia social.

ENERTERRA mantiene constantemente trabajos de investigación con energías renovables como la geotermia, termosolar, fotovoltaica, eólica o con sistemas energéticos más convencionales, con el objetivo de compatibilizar el estudio de todas las energías existentes en la actualidad con la investigación de nuevas formas de energía, buscando optimizar la factura energética y comprometiéndose claramente con la conservación del medio ambiente.

Pionero en la ejecución de proyectos innovadores

SAPJE ofrece a sus clientes la posibilidad de diseñar una solución energética innovadora y también la ejecución de la misma.

SAPJE ha diseñado y ejecutado proyectos con energías renovables caracterizados por:

Ser respetuosos con el diseño arquitectónico, climatizando un monumento nacional y patrimonio de la humanidad por la UNESCO (Iglesia San Félix en Torralba de Ribota). Climatizando y generando las necesidades de ACS para una vivienda integrada en el casco antiguo de la ciudad de Logroño, cumpliendo con el CTE a través de la geotermia, evitando la instalación de elementos distorsionadores en el edificio como chimeneas y placas solares térmicas.

Rentabilidad económica, al garantizar un ahorro económico a medio plazo para edificios e incluso la reducción de costes en diseños industriales (bodegas, champiñoneras, etc...).

Fácil mantenimiento, al aportar soluciones tecnológicas con menos requerimientos de mantenimiento y con equipos más accesibles, simplificando el seguimiento de las instalaciones y garantizando un uso correcto prolongado en el tiempo.



Asesor energético

SAPJE pone a disposición de sus clientes todo su conocimiento innovador en las energías renovables, asesorándoles sobre las soluciones más rentables y fiables para cada caso.

El departamento técnico de SAPJE ofrece a sus clientes diferentes actividades de asesoramiento ajustándose a las necesidades de cada uno de ellos.

Formación

SAPJE desarrolla entre sus clientes diferentes y personalizadas actividades formativas en energías renovables y convencionales, pudiendo optar por:

- Conferencias en su laboratorio ENERTERRA.
- Jornadas en un salón exterior a SAPJE o en la empresa del cliente.
- Cursos estructurados sobre las energías.
- Diseño de documentación, formación a través de diferentes sistemas documentados en papel o informáticamente.

Auditoría energética

Desarrollo de una auditoría energética que permita al cliente conocer su situación o la de su empresa desde el punto de vista del uso de las energías. SAPJE entregará a cada cliente un informe donde éste pueda conocer con detalle su empresa, ampliado con propuestas tecnológicas que puedan llegar a mejorar el rendimiento energético de la empresa.

Plan de mejora energético

SAPJE se convierte en el aliado perfecto para cada empresa, desarrollando y entregando en cada caso un plan de mejora energético personalizado que garantice:

- **Rentabilidad**, soluciones económicamente rentables.
- **Calidad**, productos fiables gracias a los valores contrastados de SAPJE durante sus más de 30 años de experiencia y a su apuesta por trabajar con colaboradores de reconocido prestigio.
- **Innovación**, garantizada por su actividad investigadora a través de su laboratorio ENERTERRA.
- **Ecología**, SAPJE es una empresa experimentada en ofrecer a sus clientes las soluciones energéticas más respetuosas con el medio ambiente.
- **Viabilidad**, SAPJE se responsabiliza de la ejecución de todas sus propuestas, aportando un plan de trabajo y un proyecto inicial en cada caso.

SAPJE ha desarrollado este servicio de asesoramiento en actividades tan diferentes como instalaciones deportivas, hospitales y residencias, viviendas, industrias de la alimentación, mobiliario urbano, etc...

